

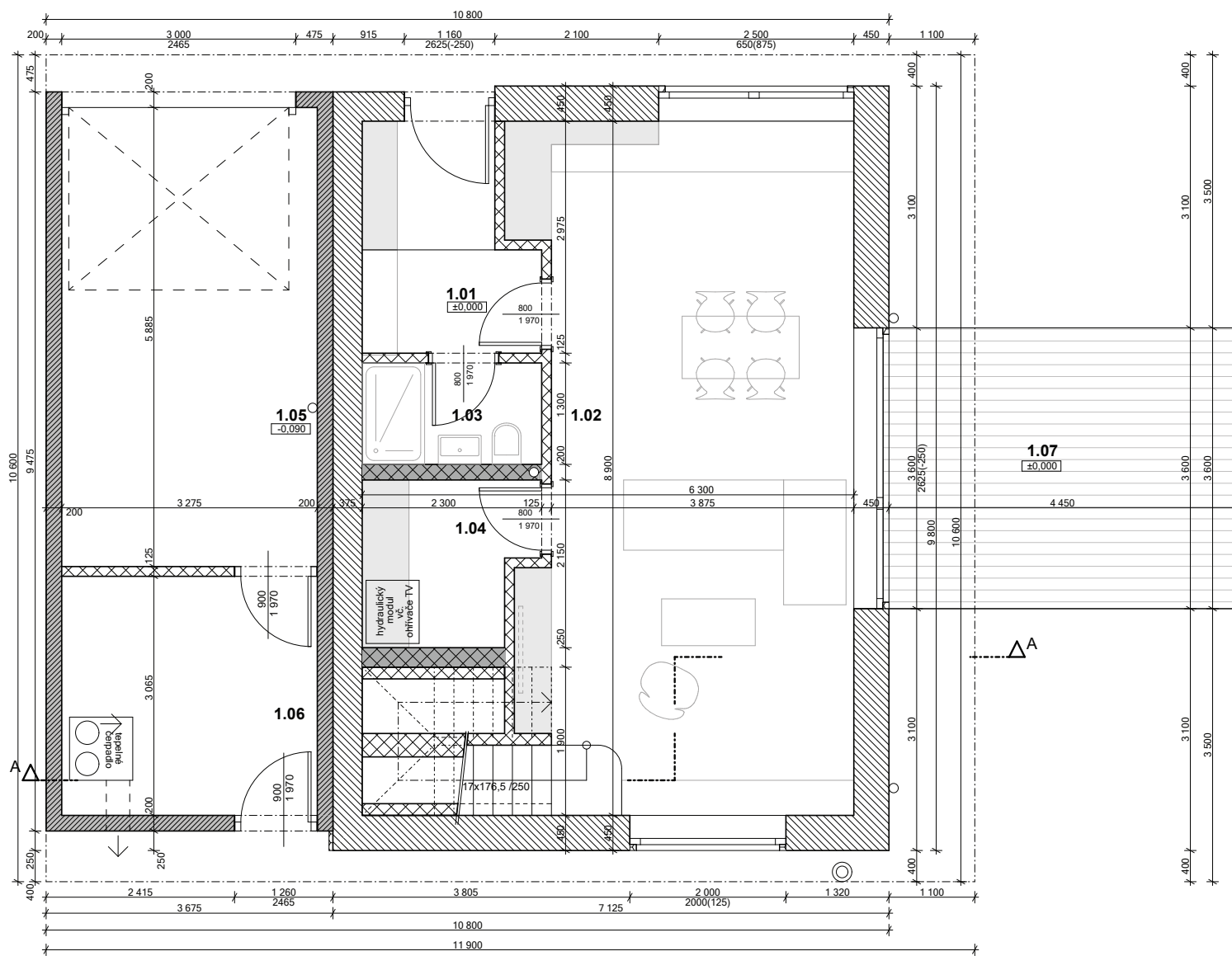
Projekt rodinné domy Přezletice

Bydlete v zeleném domě a užívejte komfortu
chytré domácnosti



www.rdppezletice.cz

Půdorys 1. NP



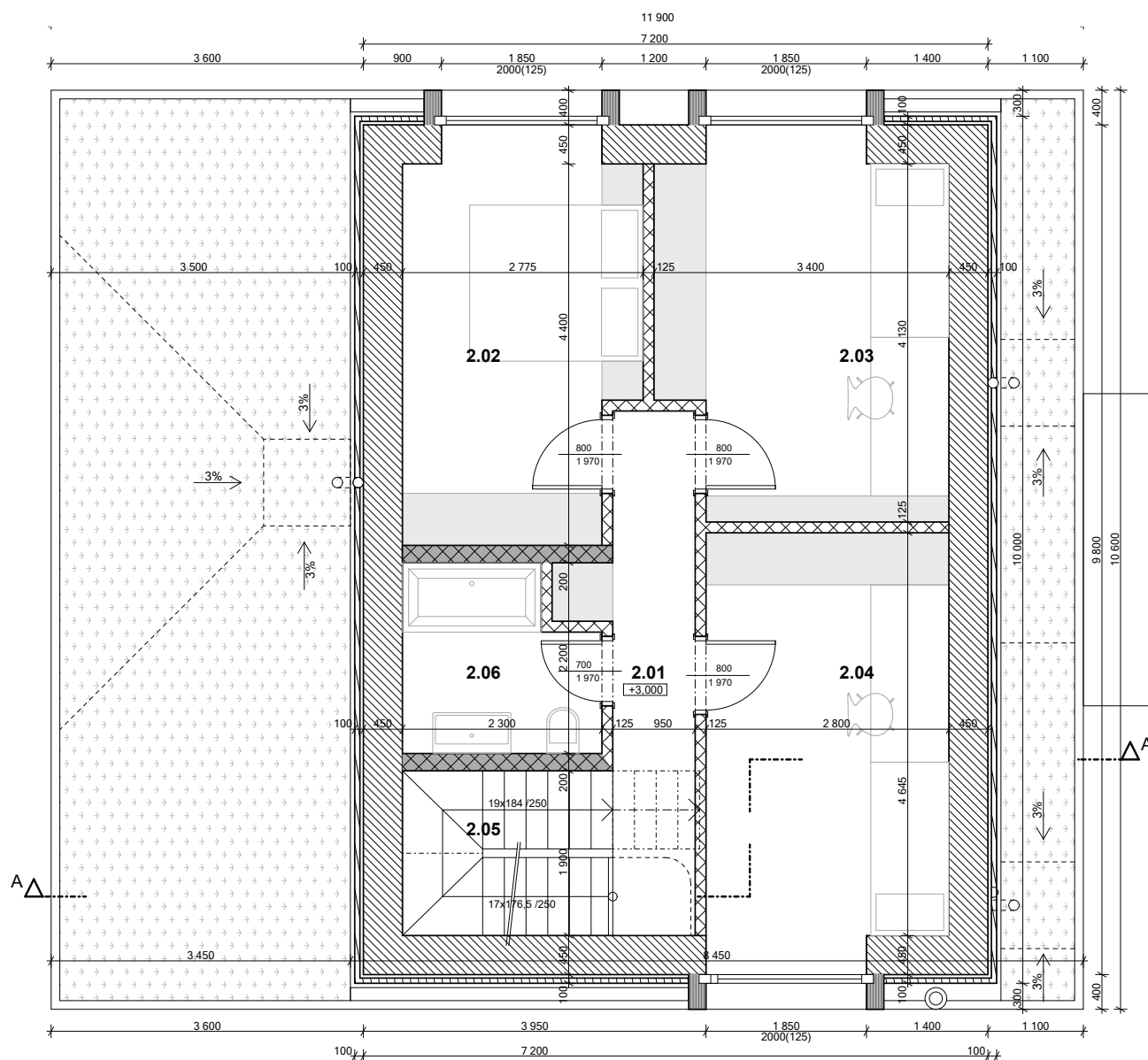
LEGENDA MATERIÁLŮ:

-  ZDIVO YTONG LAMBDA TL. 300, 375, 450 MM NA MALTU PRO TENKÉ SPÁRY + TEPELNĚ IZOLAČNÍ MALTA
-  ZDIVO YTONG PŘÍČKOVÉ TL. 125 MM MALTU PRO TENKÉ SPÁRY
-  ZDIVO YTONG PŘÍČKOVÉ TL. 200 MM MALTU PRO TENKÉ SPÁRY
-  ZDIVO ZTRACENNÉ BEDNĚNÍ TL. 100/200 MM
-  DŘEVĚNÁ KONSTRUKCE OBV. OKEN
-  YTONG TVÁRNICE, TL. 300 MM - ATIKA
-  TEPELNÁ IZOLACE EPS, TL. 80 MM
-  TEPELNÁ IZOLACE XPS, SOKL, TL. 60 MM
-  DŘEVĚNNÝ LAŤOVÝ OBKLAD 2.NP

TABULKA MÍSTOSTÍ 1. NP

č.m.	název místnosti	plocha	podlaha
1.01	vstup	5.9	vyňil
1.02	obývací pokoj + kk	36.4	vyňil
1.03	koupelna	3.0	keramická dlažba
1.04	komora	4.4	keramická dlažba
1.05	garáž	19.3	bet. mazanina
1.06	sklad	10.0	bet. mazanina
1.07	terasa	16.0	dřevěná paluba
		95.0 m²	

Půdorys 2. NP



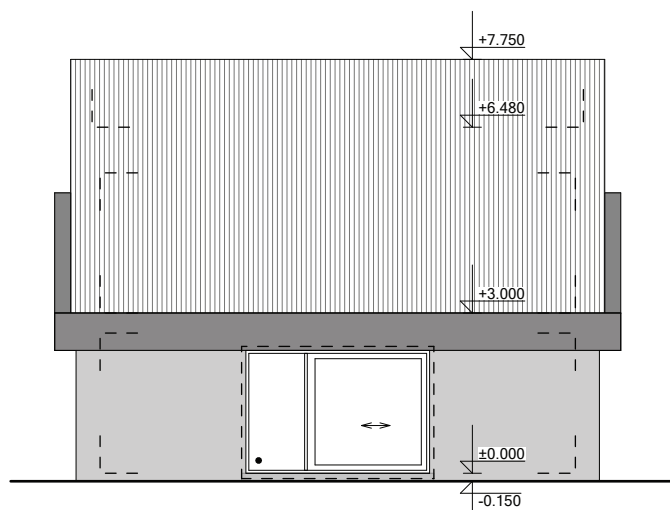
LEGENDA MATERIÁLŮ:

-  ZDIVO YTONG LAMBDA TL. 300, 375, 450 MM NA MALTU PRO TENKÉ SPÁRY + TEPELNĚ IZOLAČNÍ MALTA
-  ZDIVO YTONG PŘÍČKOVÉ TL. 125 MM MALTU PRO TENKÉ SPÁRY
-  ZDIVO YTONG PŘÍČKOVÉ TL. 200 MM MALTU PRO TENKÉ SPÁRY
-  ZDIVO ZTRACENNÉ BEDNĚNÍ TL. 100/200 MM
-  DŘEVĚNÁ KONSTRUKCE OBV. OKEN
-  YTONG TVÁRNICE, TL. 300 MM - ATIKA
-  TEPELNÁ IZOLACE EPS, TL. 80 MM
-  TEPELNÁ IZOLACE XPS, SOKL, TL. 60 MM
-  DŘEVĚNNÝ LAŤOVÝ OBKLAD 2.NP

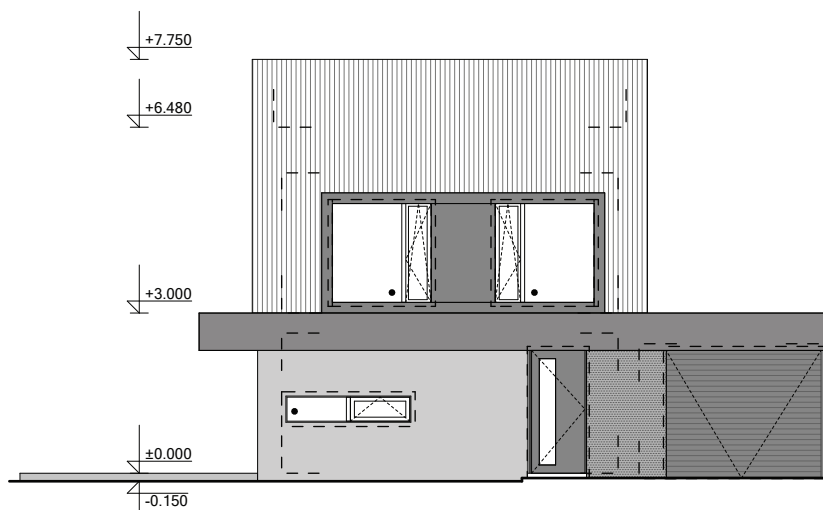
TABULKA MÍSTOSTÍ 2. NP

č.m.	název místnosti	plocha	podlaha
2.01	chodba	6.2	vyňil
2.02	pokoj	11.4	vyňil
2.03	pokoj	13.2	vyňil
2.04	pokoj	13.0	vyňil
2.05	schodiště	4.6	vyňil
2.06	koupelna	4.5	keramická dlažba
		52.9 m ²	

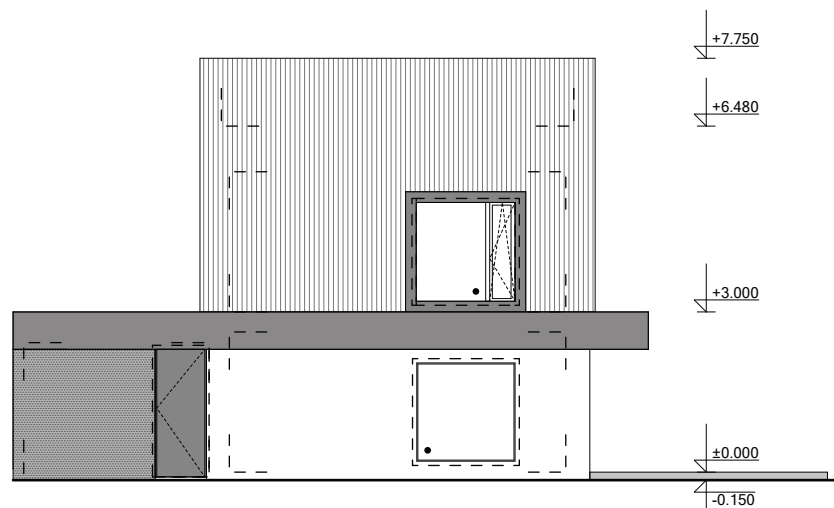
Pohledy



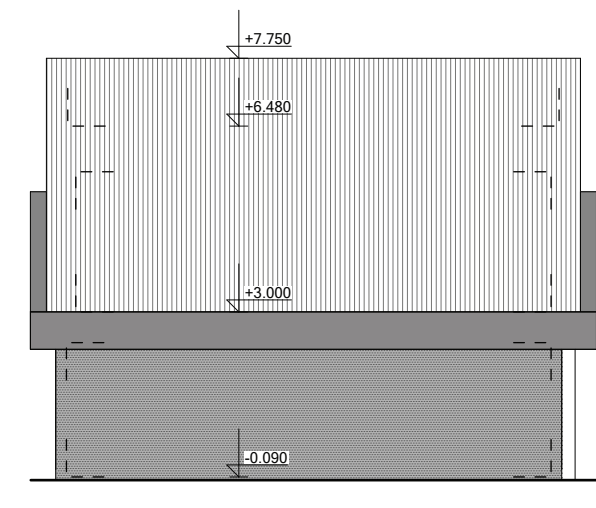
POHLED JIŽNÍ



POHLED VÝCHODNÍ







POHLED ZÁPADNÍ

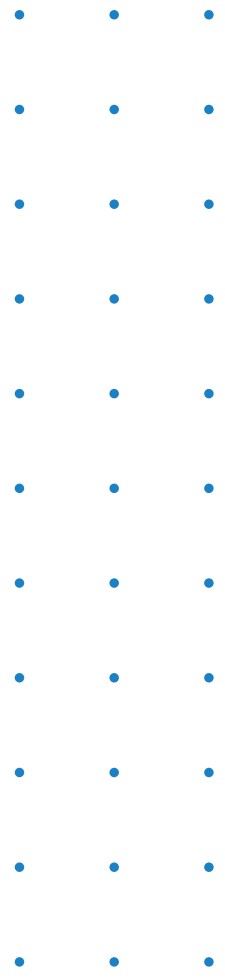


POHLED SEVERNÍ

LEGENDA POVRCHŮ:

-  omítka, šedá
-  ztravené bednění
-  obklad deskový materiál
-  dřevěný obklad

Situace celková



Popis výměř:

STAVEBNÍ ČÍSLO DOMU:	431-81
ČÍSLO POZEMKU:	431-81
DISPOZICE RD:	4kk
ROZMĚR STAVBY:	
-délka celková:	7,4m
-šířka celková:	10m
-výška atiky:	+7,75m
PLOCHA POZEMKU:	393m ²
ZASTAVĚNÁ PLOCHA RD:	74m ²
UŽITNÁ PLOCHA 1NP:	95m ²
UŽITNÁ PLOCHA 2NP:	52,9m ²
UŽITNÁ PLOCHA CELKEM:	147,9m ²
UŽITNÁ PLOCHA GARÁŽE:	29,5m ²
(zastavěná plocha garáže: 33,2m ²)	
PLOCHA TERASY:	16m ²
ZPEVNĚNÉ PLOCHY:	47m ²

Společnost **AZUR GROUP EU** s.r.o. si vyhrazuje právo změny. Veškeré vizualizace jsou pouze orientační, rozsah dodávky je specifikován ve standardu a finálně pak ve smlouvě.

Zobrazený nábytek a kuchyňská linka nejsou součástí dodávky. Vybavení a zařízení bytu je pouze ilustrativní. **AZUR GROUP EU** s.r.o. jakožto developer si vyhrazuje právo na změnu.

Energetická třída B

